

**Sokkoló hűtők-fagyasztók -
keresztlécás**
**Sokkoló hűtő fagyasztó - keresztlécás -
100 kg 20GN 1/1 (R452A)**

TERMÉK #

MODELL #

NÉV #

SIS #

AIA #

**725222 (ECBCFA100SE)**Sokkoló fagyasztó,
keresztlécás 100kg,
kompatibilis 20x1/1GN
keresztlécás sütővel -
R452A**Rövid leírás****Termék szám**

Sokkoló hűtő/fagyasztó digitális kijelzővel (hőmérséklet, idő). 20 GN 1/1 vagy 600x400 mm tálcákhoz (h = 65 mm). Kapacitás: hűtés 100 kg; fagyasztás 65 kg. A maghőmérő behelyezésének automatikus érzékelése. Automatikus és manuális leolvasztás. A sokkolóhűtés hátralévő valós idejének felbecslése (A.R.T.E.). Turbo hűtési funkció. Kiolvasztó funkció. HACCP és szerviz hibajelzések adattárolással. Konnektivitásra előkészítve. Működési hőmérséklet: +10/-36°C. Egyszennozoros maghőmérő. AISI 304 rozsdamentes acélból készült fő alkatrészek. Lekerekített belső sarkok és leürítés. Elpárologtató rozsdásodás elleni védelemmel. Max. környezeti hőmérséklet: +40°C. Ciklopentán szigetelés (HCFC, CFC és HFC mentes). R452A hűtőközeg (HCFC és CFC mentes). Beépített hűtőegység.

Jóváhagyás**Fő jellemzők**

- +3 °C-on tartás hűtés esetén vagy -20 °C-on tartás fagyasztás esetén, automatikusan aktiválódik minden ciklus végén, hogy energiát takarítson meg és fenntartsa a célhőmérsékletet (kézi aktiválás is lehetséges).
- Sokkoló hűtési ciklus : 100 kg 90°C-ról 3°C-ra kevesebb, mint 90 perc alatt.
- Hűtési ciklus automatikus előre beállított ciklusokkal:
 - Lágy hűtés (levegő hőmérséklete 0°C), ideális a kényes élelmiszerek és kis adagok számára.
 - Erőteljes hűtés (levegő hőmérséklete -12°C), ideális szilárd élelmiszerekhez és egész darabokhoz.
- Fagyasztási ciklus automatikus előre beállított ciklusokkal (levegő hőmérséklete -36°C), ideális mindenféle élelmiszerhez (nyers, félig vagy teljesen megfőzött).
- Turbo hűtés: a hűtő a kívánt hőmérsékleten folyamatosan működik; ideális a folyamatos termeléshez.
- Kiolvasztási ciklus (levegő hőmérséklete 7°C), ideális az élelmiszerek ellenőrzött és biztonságos környezetben történő felolvasztásához.
- Lehetőség a kamrahőmérséklet módosítására a turbó hűtési és kiolvasztási ciklusokban.
- Hátralévő idő becslése a maghőmérő által irányított ciklusokhoz: mesterséges intelligencia technológia alapján működik (ARTE), egyszerűbbé teszi a konyhai folyamatok tervezését.
- Egy érzékelős maghőmérő standard tartozékként.
- Fedélzeti HACCP ellenőrzési lehetőség.
- Garantált teljesítmény +40°C környezeti hőmérsékleten (5. klíma osztály).
- Automatikus és manuális leolvasztás
- [NOT TRANSLATED]

Konstrukció

- Nincs szükség vízcsatlakozásra.
- Lengőajtós panelen keresztül lehetővé teszi a hozzáférést az elpárologtatóhoz tisztítás céljából.
- A szennyvíz bevezethető a leürítő csőbe, de egy opcionális szennyvízgyűjtő edényben is gyűjthető.
- Beépített hűtőegység.
- A fő alkatrészek AISI 304 rozsdamentes acélból készültek.
- Elpárologtató rozsdásodás elleni védelemmel.
- Automatikusan fűtött ajtókeret.
- Az ajtó a helyszínen megfordítható.
- Ajtó távtartó az ajtó nyitvatartása érdekében a rossz szagok keletkezésének elkerüléséhez.
- IP21 védettség.

Felhasználói interfész és adatkezelés

- A kezelői felület két nagy kijelzője mutatja az időt, maghőmérsékletet, a ciklus visszaszámítást, hibajelzéseket, szerviz információkat.
- HACCP monitorozásra és külső egységekre csatlakoztatható (opcionális tartozékot igényel).

Fenntarthatóság

- Nagy sűrűségű poliuretán szigetelés, 60 mm vastagságú, HCFC mentes.



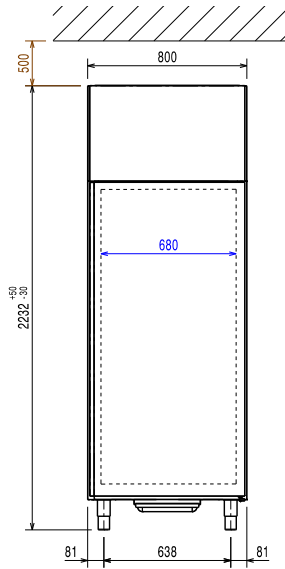
Szállított tartozékok

- 1 1 ponton mérő maghőmérő gyorshűtő-fagyasztóhoz PNC 880213

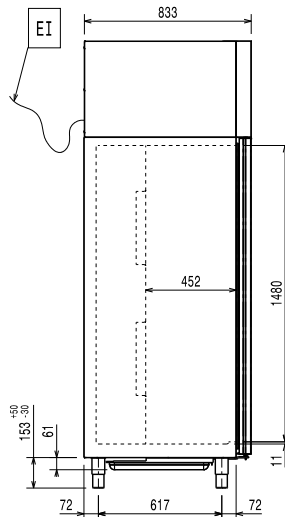
Opcionális tartozékok

- 1 ponton mérő maghőmérő gyorshűtő-fagyasztóhoz PNC 880213
- Regál sín gyorshűtő/fagyasztóhoz PNC 881182
- 4 kerék keresztálcás sokkoló fagyasztóhoz 100 kg PNC 881297
- 1 pár GN1/1 AISI 304 rozsdamentes acél rács PNC 921101
- Egy pár AISI304 rm acél ráccspolc - GN1/1 PNC 922017
- AISI304 rm acél rács sütőhöz - GN1/1 PNC 922062
- Kocsi 20 GN 1/1 bekocsizható regálhoz PNC 922132
- Állvány 20 GN1/1 bekocsizható regálhoz PNC 922141
- Bekocsizható tálcátartó keret 20xGN1/1 60 mm szintávolság PNC 922203
- Bekocsizható tálcátartó keret 20xGN1/1 80 mm szintávolság PNC 922205
- AISI304 rm acél cukrászati tálca - 400x600 mm PNC 922264
- IoT module keresztálcás sokkoló fagyasztóhoz PNC 922419
- POE kapcsoló PNC 922432

Előnézet

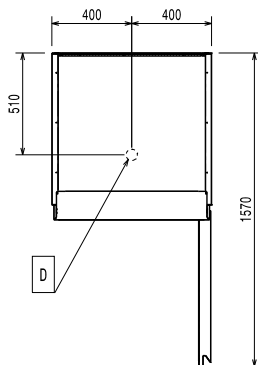


Oldalnézet



EI = Elektromos csatlakozás

Felülnézet


Elektromos
Circuit breaker required
Tápfeszültség: 380-415 V/3N ph/50 Hz

Felvett teljesítmény: 4.4 kW

Installáció:

5 cm minden oldalon és hátul.

Távolság:

Kérjük, olvassa el és kövesse a készülékhez mellékelt részletes telepítési utasításban foglaltakat

Kapacitás:
Rácsok száma/típusa: 20 (GN 1/1; 600x400)

Medencék száma és típusa: 20 (360x250x80h)

Technikai információ:
Külső méretek, szélesség: 800 mm

Külső méretek, mélység: 833 mm

Külső méretek, magasság: 2232 mm

Nettó súly: 230 kg

Szállítási súly: 269 kg

Szállítási térfogat: 1.83 m³
Hűtési adat
Hűtési teljesítmény az
el párologtatási
hőmérsékletnél: -20 °C

Kondenzátor hűtési módja: levegő

A vizsgálatot 30 °C-os vizsgálóhelyiségben végezték, 40 mm mély edényzetben 35 mm magasságig egyenletesen elosztott burgonyapürével, amit 65 °C és 80 °C közötti kezdőhőmérsékletről 120/270 perc alatt lehűtenek/fagyasztanak (+10 °C/-18 °C).

Termék információ (EU Bizottsági Rendelet 2015/1095)
Hűtési ciklus idő (+65°C to +10°C): 100 min

Hűtési ciklus idő (+65°C to +10°C): 100 kg

Fagyasztási ciklus idő (+65°C to -18°C): 270 min

Teljes kapacitás (fagyasztás): 65 kg

ISO tanúsítványok
ISO Standards: ISO 9001; ISO 14001; ISO 45001; ISO 50001

Fenntarthatóság
Hűtőközeg típus: R452A

GWP index: 2141

Hűtési teljesítmény: 5440 W

Hűtőközeg súly: 2400 g

Energia fogyasztás, ciklus (hűtés): 0.0689 kWh/kg

Energia fogyasztás, ciklus (fagyasztás): 0.2335 kWh/kg